

Врата небес и Божий дом

Т. и М.: неизв.

П.: Е. Мняян, А. Смертнова

П. 1. Вра - та не -
2. О, муд - рость

264

The piano introduction consists of two staves in 3/4 time, marked with a 264. The music is in a minor key (one flat) and features a steady, rhythmic accompaniment with chords and moving lines in both the treble and bass clefs.

Н. П.

не - бес и Бо - жий дом, Ма - ри - я, Мать И - и - су - са. Про - ро - ки дав -
Бо - жья, бла - женст - ва род - ник, Ты сы - на взрос -

The first line of the hymn features a vocal melody in the treble clef and piano accompaniment in the bass clef. The text is in Russian, with the first part marked 'Н.' and the second part marked 'П.'.

Н.

но воз - вес - ти - ли о том. Ма - ри - я, Мать И - и - су - са.
ти - ла, Он веч - но ве - лик.

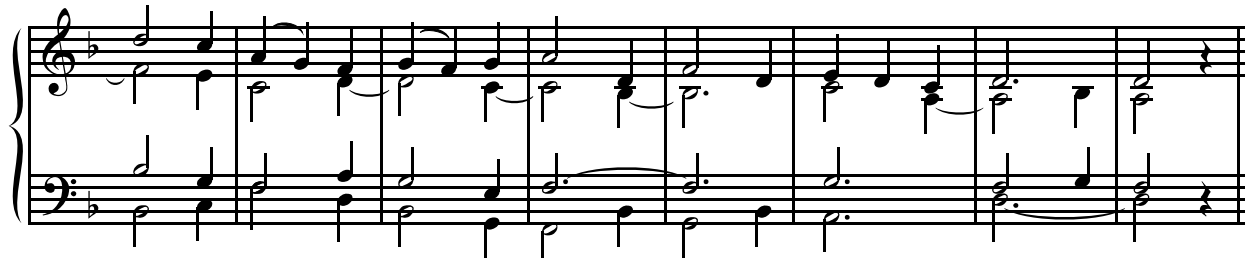
The second line of the hymn continues the vocal melody and piano accompaniment. The text is in Russian, with the first part marked 'Н.'.

Прпев

Воз - ра - дуй - ся, не - бес - на - я Мать Ца - ря, что пра - вит веч - но. Ал -

The third line of the hymn features a vocal melody in the treble clef and piano accompaniment in the bass clef. The text is in Russian, with the first part marked 'Прпев'.

- ли - луй - я, ал - ли - луй - я! Ма - ри - я, Мать И - и - су - са.



3. **П.:** Всем страждущим Ты исцеленье дала,

Н.: Мария, Мать Иисуса.

П.: И Божию волю постичь помогла,

Н.: Мария, Мать Иисуса.

Припев.

4. **П.:** Царица ангелов и всех святых,

Н.: Мария, Мать Иисуса.

П.: *Даров* небесных, даров неземных,

Н.: Мария, Мать Иисуса.

Припев.